



ИНСТРУКЦИЯ УСТАНОВКИ ВЕЛОКРЕПЛЕНИЯ НА ЗАДНЮЮ ДВЕРЬ АВТОМОБИЛЯ НА 2 ИЛИ 3 ВЕЛОСИПЕДА TOUR

50432 TOUR 2 SILVER, 50433 TOUR 2 BLACK
50434 TOUR 3 SILVER, 50435 TOUR 3 BLACK



В КОМПЛЕКТ ВХОДИТ



ВЕЛОКРЕПЛЕНИЕ

Велокрепление в комплекте собрано и готово к установке на автомобиле. Необходимо раскрыть велокрепление, выравнявая углы наклона регулируемой рамы крепления на которую вешаются велосипеды к автомобилю на который крепление будет установлено. Чтобы это сделать необходимо ослабить зубчатые соединители с помощью «винтов барашков» (рис. 1 В) и отрегулировать к наклону автомобиля. Далее необходимо докрутить «винты барашки» соединителей (рис. 1).

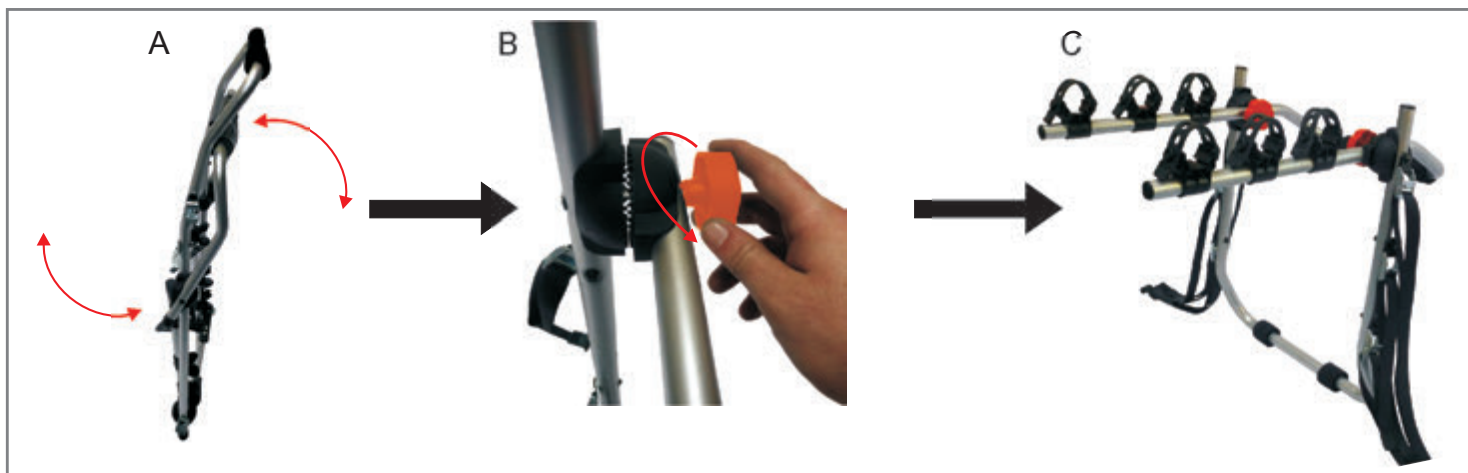


Рис.1

УСТАНОВКА НА АВТОМОБИЛЕ



Рис. 2

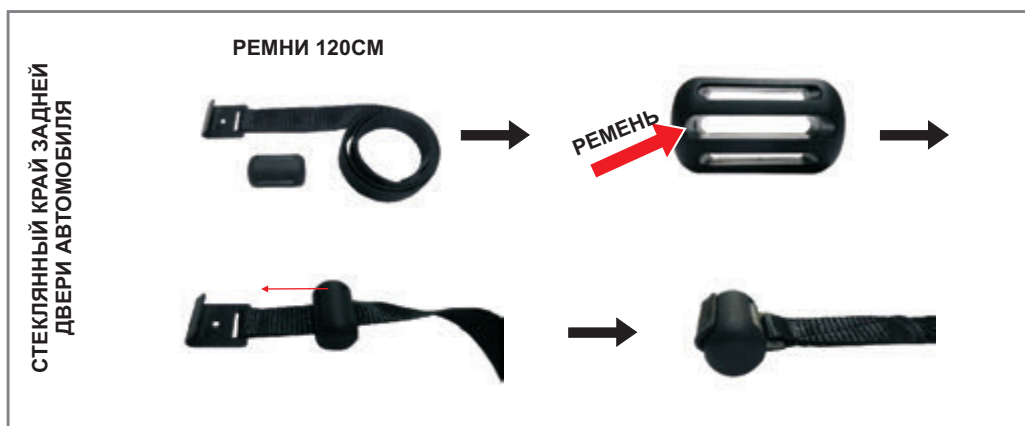


Рис.3

РЕМНИ 120CM: Велокрепление устанавливается на заднюю дверь автомобиля. Если верхний край двери металлический, тогда для установки ремней 120см используем зацепы, крепя их о край двери (между краем двери и крышей) рис. 2. Если верхний край двери стеклянный, нельзя крепить зацепы за стекло. На ремень необходимо надеть, находящиеся в комплекте контролирующие фиксаторы рис. 3. Так подготовленные ремни просовываем между дверью и крышей с нижней стороны двери рис. 4. Ремни нельзя крепить за петли двери, так как они могут выскользнуть. Ремни должны быть закреплены перед петлями рис. 4В. Вынимаем ремни с внутренней стороны двери, но не дотягиваем их к верхнему краю двери рис. 4D. Конец ремня с зацепом и контролирующим фиксатором должен находиться более или менее на высоте середины заднего подголовника. Далее необходимо медленно и осторожно закрыть дверь и затянуть ремень рис. 4 Е.

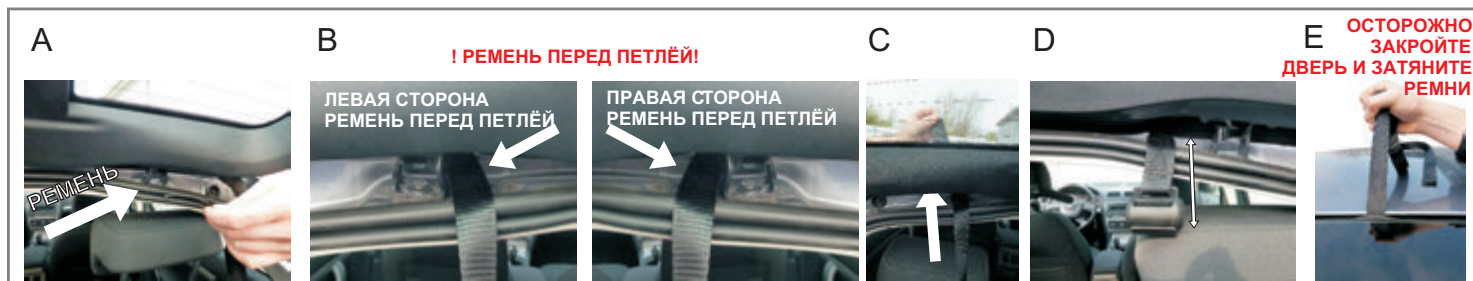


Рис. 4



Рис.5

Подготовленное велокрепление разместите на автомобиле (рис. 5B) и пристегните верхние ремни (рис. 5C). Проверьте правильно ли велокрепление размещено на автомобиле. Если это необходимо отрегулируйте наклон регулируемой рамы крепления.



Рис. 6

С помощью зацепов, необходимо закрепить нижние ремни рис. 6A. Используя, верхние и нижние ремни подбери уровень велокрепления TOUR касательно автомобиля. Далее застегни боковые ремни. (Рис. 6B.).

УСТАНОВКА ВЕЛОСИПЕДОВ

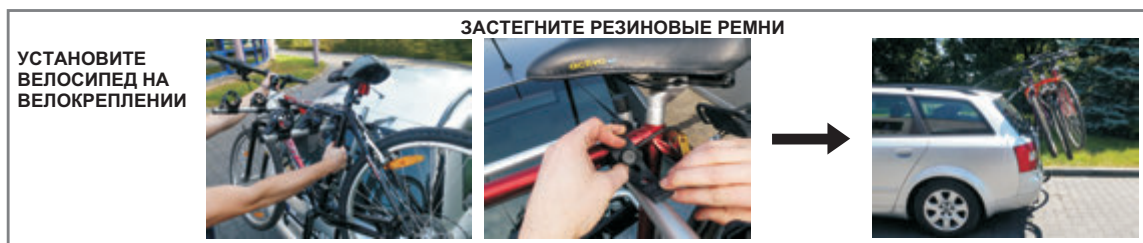


Рис.7

Установите велосипед на велокреплении, размещая его в застегках. Застегните сильнее резиновые ремни. Аналогичные действия в случае последующих велосипедов. Когда все велосипеды будут размещены на велокреплении затяните все крепежные ремни. Далее пристегните велосипеды и велокрепление ремнем 250см рис 8.



Рис. 8

ПОМНИТЕ КОГДА ВСЕ ВЕЛОСИПЕДЫ НА НАХОДЯТСЯ НА ВЕЛОКРЕПЛЕНИИ ЗАТЯНИТЕ КРЕПЕЖНЫЕ РЕМНИ И ПРОВЕРЯЙТЕ ИХ КАЖДЫЕ 50 КМ!

2x = МАКС 30КГ
3x = МАКС 45КГ

СЕРТИФИКАТ БЕЗОПАСНОСТИ В



www.aguri.eu